

Skladby střechy
(od exteriéru)

stávající

- několik vrstev lepenkové krytiny a nátěrů 40mm
- cementový potěr B 170 30mm
- lepenka A 500H
- fibrex 2x15mm
- parotěsná zábrana A 500
- žb stropní panel PZD 302n - 210, uložen ve spádu 150mm
- ocelová nosná konstrukce + uzavřená vzduchová mezera 300 - 570mm
- kermické pletivo + vnitřní omítka

St1- nová

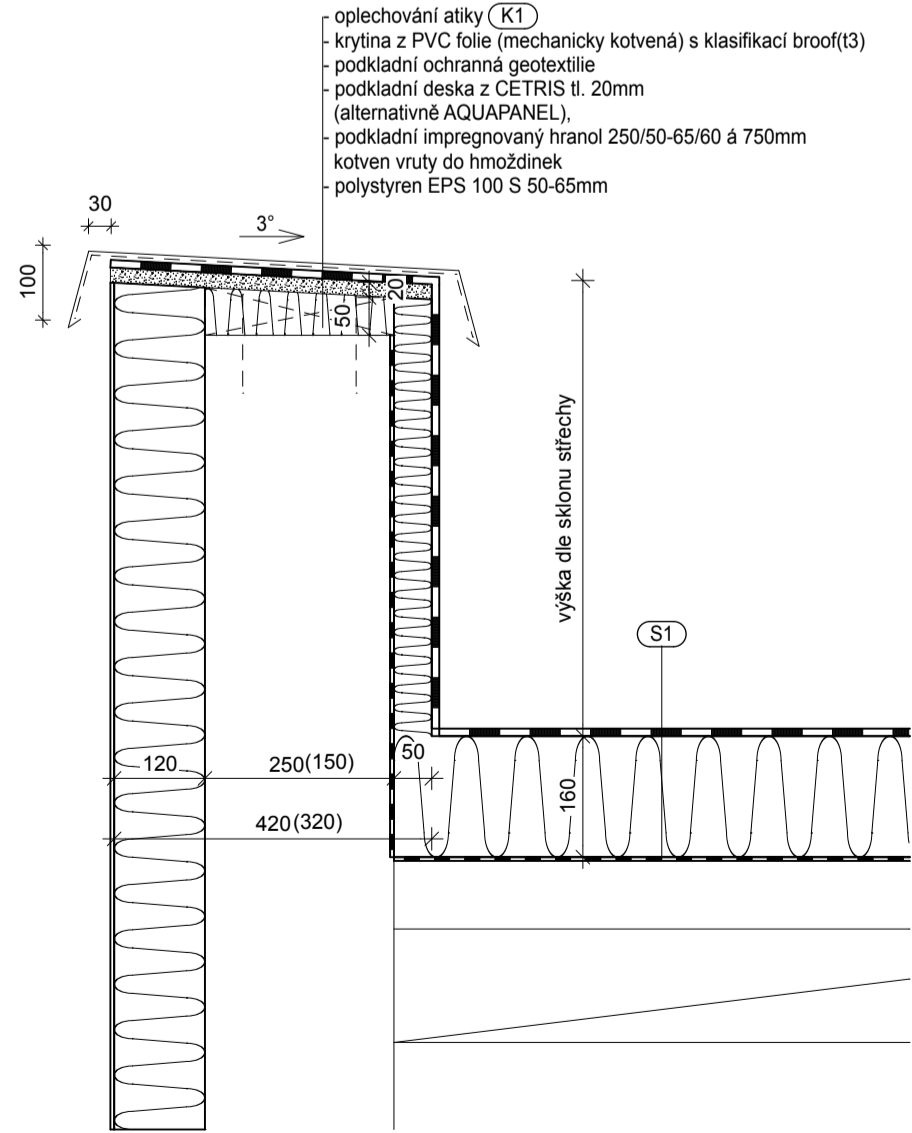
- hydroizolační folie PVC s polyesterovou vyztuženou vložkou - 1,5mm
- s klasifikací broof (t3), mechanicky kotvená
- ochranná separační netkaná textilie ze skleněných vláken (300g/m2)
- tepelná izolace z pěnového polystyrénu EPS 100S Stabíl (lepeno) - 160mm
- asf. pás s nosnou vložkou z AL folie a skleněnými vlákny (nataveno) - 3,5mm
- stávající hydroizolace (očistit, vysušit, vyspravit)
- stávající konstrukce střechy

Klempířské prvky

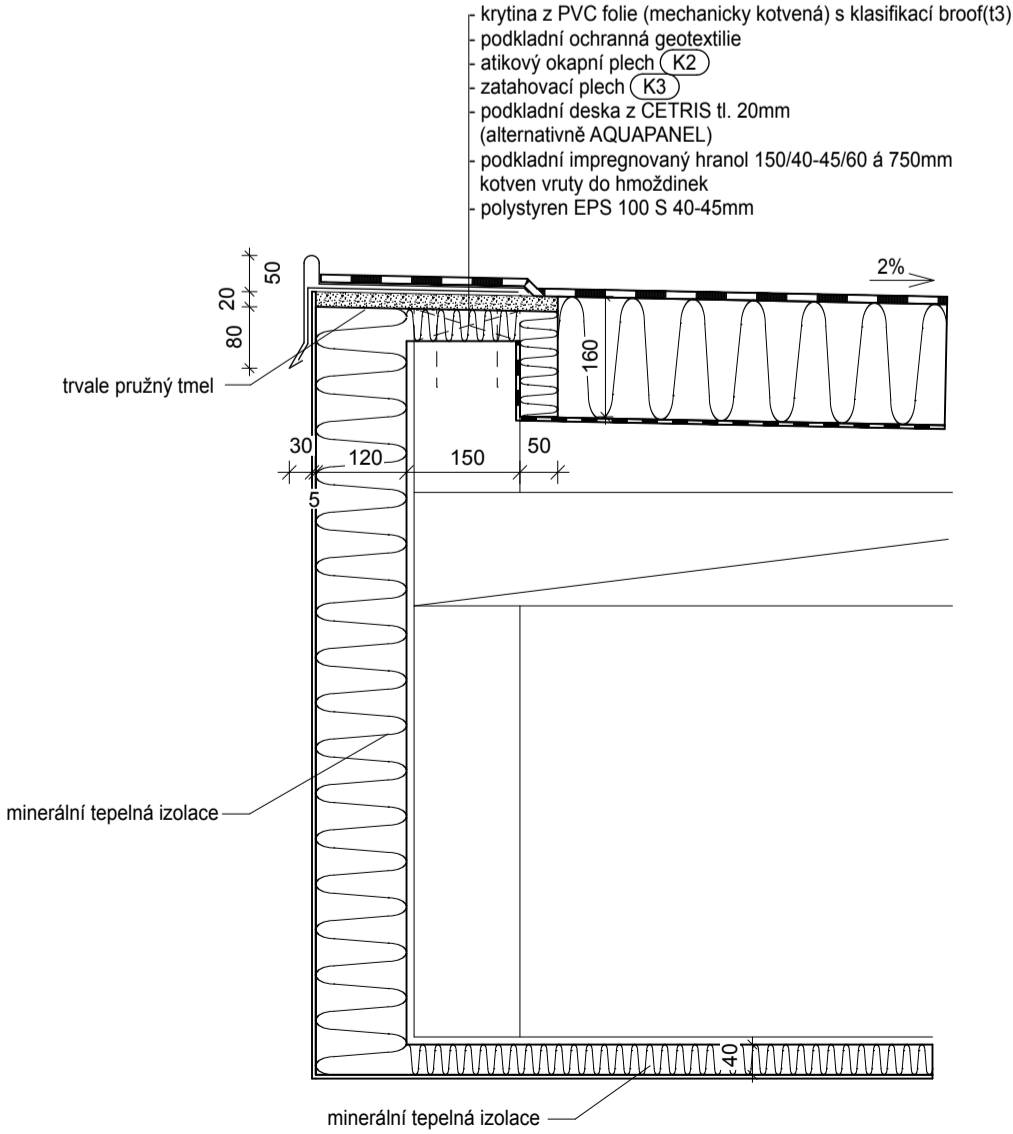
- K1 - oplechování atiky RŠ. 660 (560) + příponky
- K2 - atikový okapový plech RŠ.360
- K3 - zatahovací plech RŠ. 300
- K4 - okapnice RŠ. 250 + příponky
- K5 - žlab d=150mm RŠ 330 + žlabové háky
- K6 - svod ø100mm RŠ. 330 + objímky s trny
- K7 - klempířský parapet RŠ. 400
- K8 - klempířský parapet RŠ. 150

KLEMPÍŘSKÉ PRVKY JSOU UVAŽOVÁNY VČETNĚ VŠECH POMOCNÝCH
LATÍ A DALŠÍCH PRVKŮ POTŘEBNÝCH PRO JEJICH KOTVENÍ

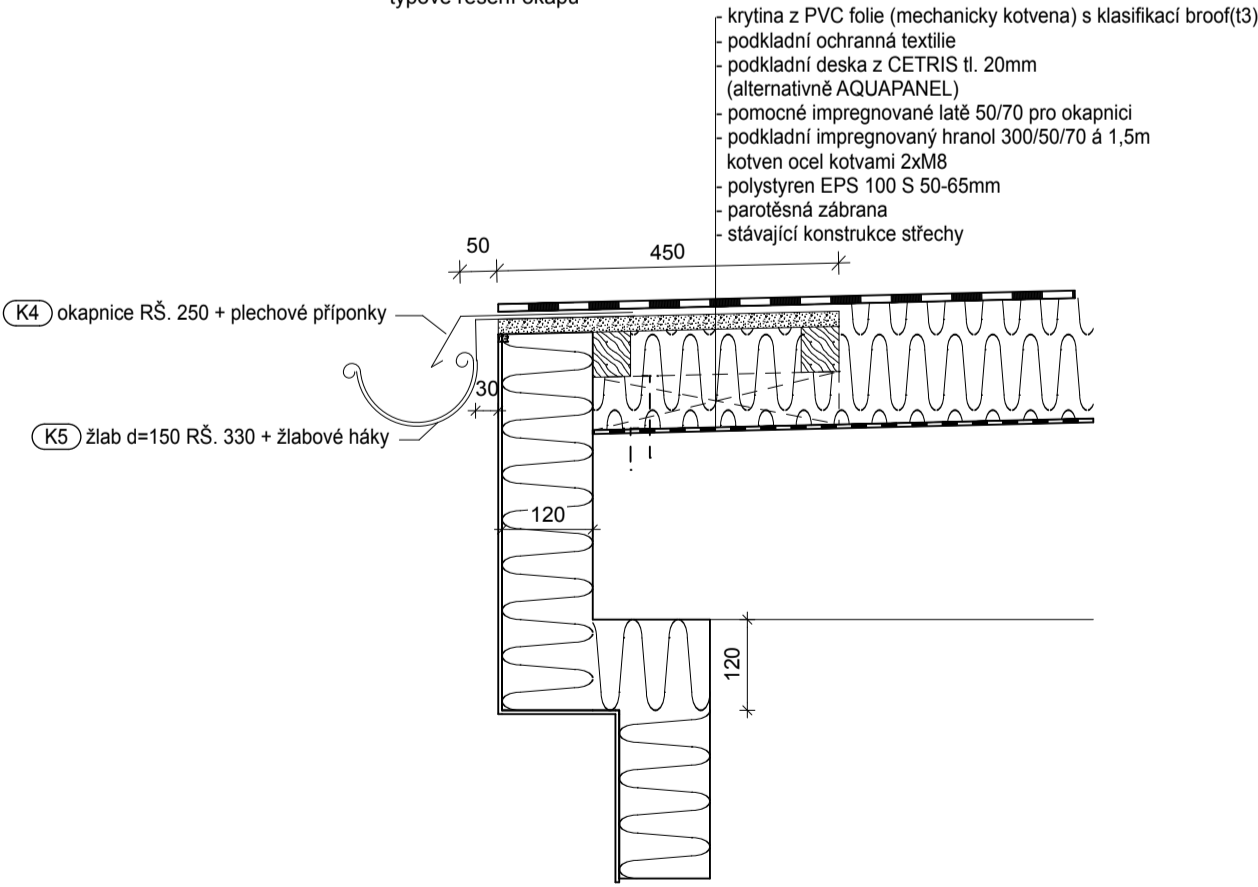
Detail D1 1:10
typové řešení atiky



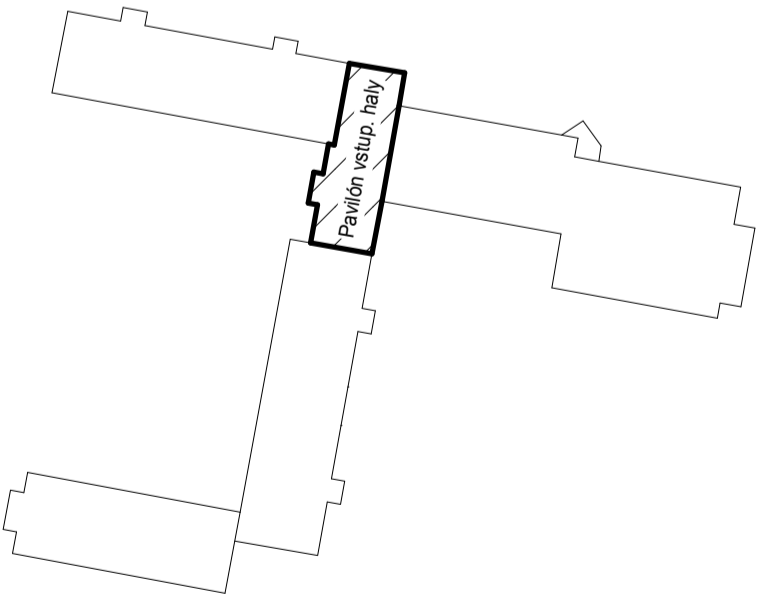
Detail D2 1:10
řešení nízké atiky



Detail D3 1:10
typové řešení okapu



Půdorysné schéma



INDEX	ZMĚNA	DATA	JMÉNO	POPS
Vedoucí projektant		Vedoucí zakázky		MM/ko
Projektant		Technická kontrola		1:50
Ing. Kurfáková		Ing. Dušek		
ZAKÁZKA:		Karlovy Vary, ZŠ Truhlářská - zateplení objektu		Počet A4
				8
				Shape projektu
				PST
				Datum dokončení
				06/2012
				Číslo zakázky
				7200 - 25
				Číslo archivu
				BPO 1-74633
LIDICKÁ 1238 363 17 OSTROV ČESKÁ REPUBLIKA Tel.: +420353675111 Fax: +420353612416 projekty@bpo.cz www.bpo.cz		OBSAŽ: Půdorys střechy		
OBLADNATEL: Město Karlovy Vary		STAVEBNÍK:		